

Et si **l'intelligence artificielle** pouvait
aider pour les **troubles dys** ?

mais aussi **Malvoyants** **Allophones** **TSA & TDAH**



MINISTÈRE
DE L'ENSEIGNEMENT
SUPÉRIEUR,
DE LA RECHERCHE
ET DE L'INNOVATION



MINISTÈRE
DES SOLIDARITÉS,
DE L'AUTONOMIE
ET DES PERSONNES
HANDICAPÉES



RÉPUBLIQUE
FRANÇAISE
*Liberté
Égalité
Fraternité*



LA
FRENCH
TECH



Essayez
gratuitement
dès maintenant

www.glaaster.com



La première IA au service des lecteurs aux besoins spécifiques

C'est quoi Glaaster ?

Glaaster est la première intelligence artificielle capable d'adapter les contenus textuels aux besoins spécifiques des personnes ayant des difficultés avec la lecture, notamment du aux troubles dys. En s'appuyant sur sa collaboration avec le **Centre de Recherche en Neurosciences de Lyon (CRNL)**, notre IA est capable d'interpréter le profil cognitif du lecteur et de lui proposer une version modifiée du document, lui permettant une lecture simplifiée.

Ses origines



Baptiste BREJON



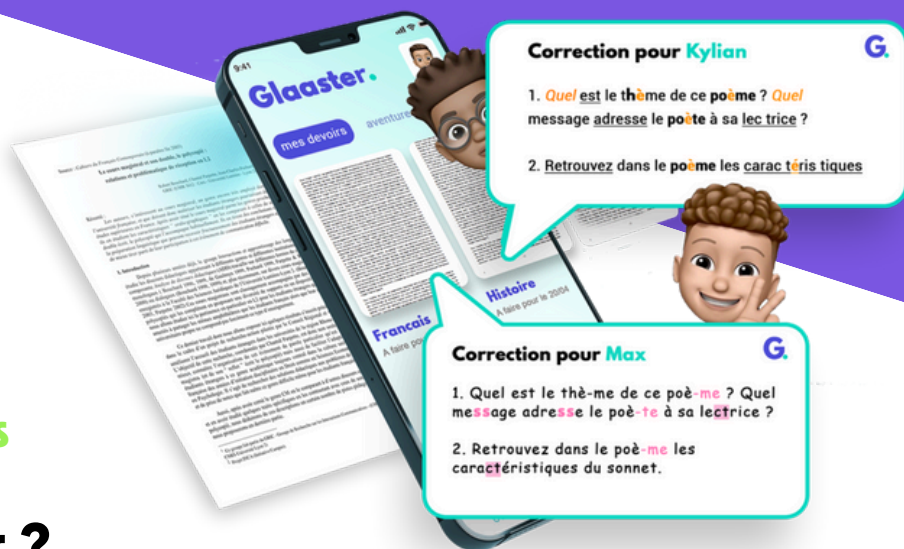
Antoine AUZIMOUR



Dr. Eddy CAVALLI
Neuropsychologue



Dr. Alice GOMEZ
Neuropsychologue



Glaaster est né de l'association de Baptiste et Antoine. Ils se sont rencontrés sur les bancs de l'école d'ingénieur et ne se sont pas quittés ensuite. Antoine est **dyslexique** depuis le plus jeune âge et en a beaucoup souffert. Aujourd'hui spécialiste en **intelligence artificielle**, il a voulu mettre ses compétences au service des dys.

Glaaster collabore avec le **CRNL**, notamment avec les docteurs Eddy CAVALLI et Alice GOMEZ, deux **spécialistes reconnus** dans le domaine de la neuroscience.

Reconnaissance nationale



Labélisé DeepTech par la Banque Publique d'Investissement (BPI), reconnu notamment par Fadila KHATTABI, **Ministre déléguée chargée des Personnes handicapées** (2023), par la distinction reçue comme double lauréat au Handitech Trophy 2023, et par Silvie RETAILLEAU, **Ministre déléguée à l'enseignement supérieur, de la recherche scientifique et de l'innovation** (2023), lors de la remise du prix Pépite Nationale 2023, Glaaster crée l'unanimité dans le domaine de l'éducation et du handicap.




**MINISTÈRE
DE L'ENSEIGNEMENT
SUPÉRIEUR,
DE LA RECHERCHE
ET DE L'INNOVATION**

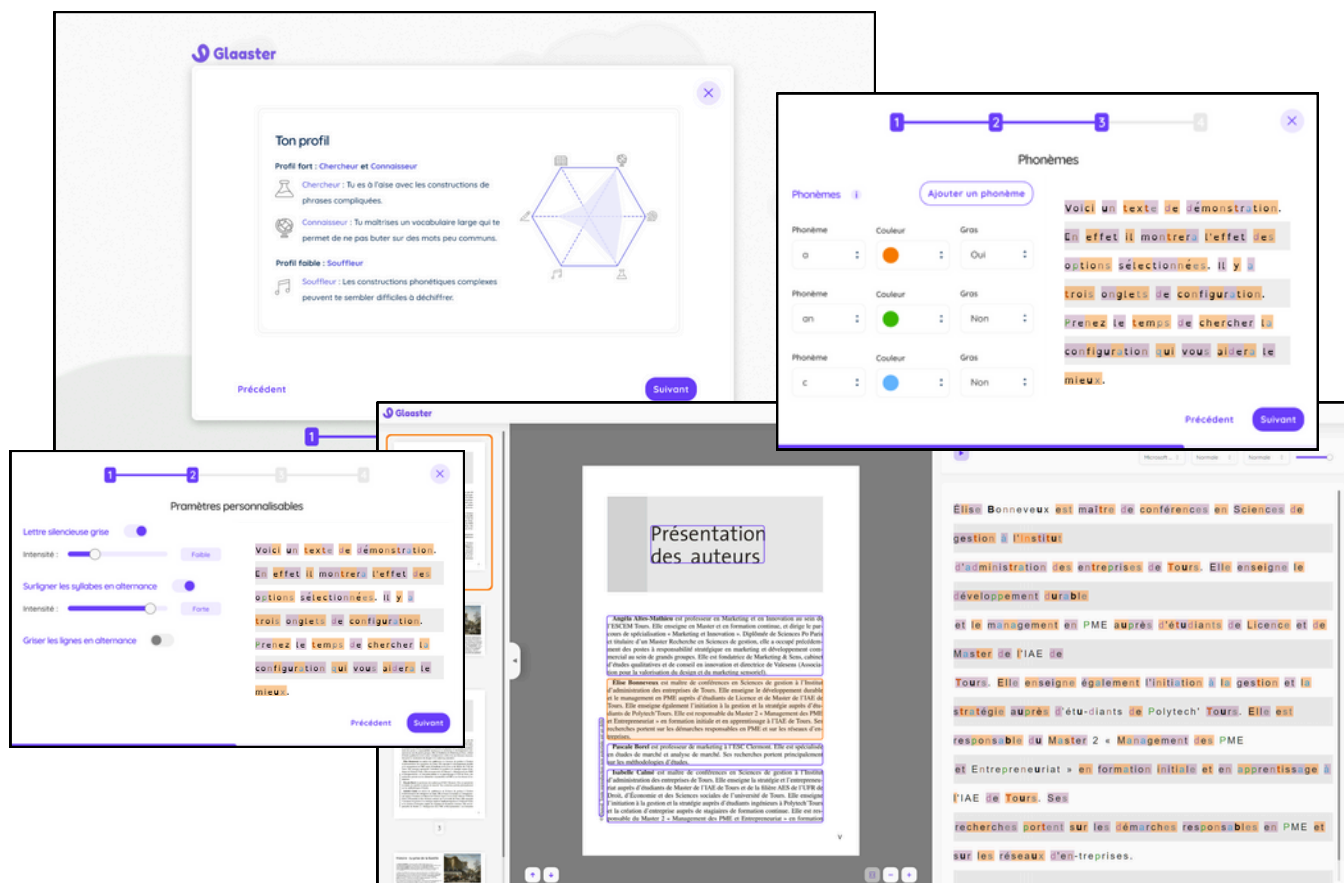

**MINISTÈRE
DES SOLIDARITÉS,
DE L'AUTONOMIE
ET DES PERSONNES
HANDICAPÉES**


bpi france

 **UNIVERSITÉ
DE LYON**

Unique à chacun

Le profil édité en début d'utilisation permet à l'IA de mieux cerner l'utilisateur et de lui proposer la meilleure adaptation possible. Ensuite, chaque document traité est adapté en fonction de l'utilisateur, et l'IA continue d'apprendre de l'utilisateur pour affiner l'adaptation.



The screenshot displays the Glaaster application interface, which is designed for document processing and adaptation. It features several key components:

- Ton profil (Your profile):** A section where users can define their profile. It includes three main categories:
 - Chercheur (Researcher):** For those who struggle with complex sentence constructions.
 - Connaissable (Knowledgeable):** For those with a large vocabulary who don't get bogged down by common words.
 - Profil faible (Weak profile):** For those who find complex phonetic constructions difficult to decipher.
- Phonèmes (Phonemes):** A section for adjusting phonetic settings. It includes a table with columns for 'Phonème' (Phoneme), 'Couleur' (Color), and 'Gras' (Bold). The table lists phonemes 'a', 'an', and 'c' with corresponding colors (orange, green, blue) and bold settings (Oui/Non).
- Promètres personnalisables (Customizable Promoters):** A section for adjusting various parameters. It includes sliders for 'Lettre silencieuse grise' (Silent letter grey), 'Surigner les syllabes en alternance' (Underline syllables in alternation), and 'Griser les lignes en alternance' (Grey lines in alternation).
- Présentation des auteurs (Authors' presentation):** A section for displaying author information, including a list of authors and their biographies.
- Document processing:** The main area shows a document being processed, with text elements highlighted in different colors (orange, green, blue) to indicate adaptation. The text includes phrases like 'Voici un texte de démonstration', 'En effet il montre l'effet de', 'options sélectionnées. Il y a', 'trois onglets de configuration', 'Prenez le temps de chercher la', 'configuration qui vous plait le', 'mieux'.

Les fonctionnalités clés

• Sur vos documents



Glaaster s'applique directement sur vos PDF, scans, et même vos photos de vos textes. Pas besoin de convertir vos documents, adaptez les tels quels.

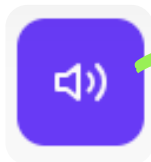
• L'adaptation graphique des textes

1. Cliquez sur un paragraphe ! Il sera affiché sur l'écran avec l'adaptation que vous avez défini avec l'IA tout à l'heure. Couleurs, espacements police d'écriture... C'est le même texte, avec une forme différente ! La lecture est simplifiée.

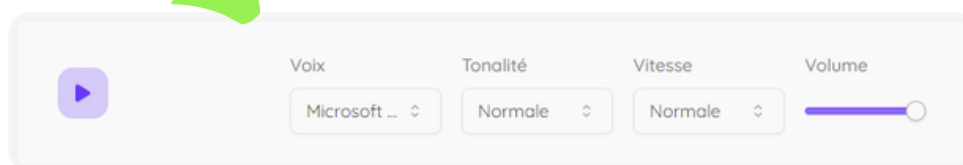


1. Cliquez sur un paragraphe ! Il sera affiché sur l'écran avec l'adaptation que vous avez défini avec l'IA tout à l'heure. Couleurs, espacements police d'écriture... C'est le même texte, avec une forme différente ! La lecture est simplifiée.

• La synthèse vocale



Quand il est trop difficile de lire, rien de mieux que de se faire lire le texte par quelqu'un d'autre ! En une action, l'IA lit votre texte à voix haute, soulageant le lecteur tout en lui permettant d'accéder au contenu.



• La reformulation par l'IA

En un clic, l'intelligence artificielle remanie le texte, réduisant sa taille en simplifiant sa construction et le vocabulaire employé. Ainsi, le lecteur ne reste pas bloqué devant une consigne qu'il ne comprend pas, et cela, en toute autonomie.

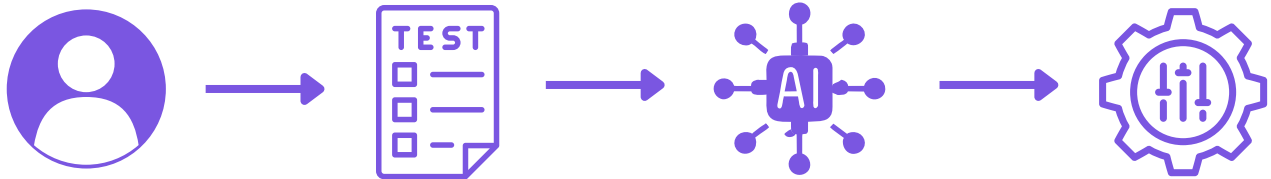


2. Faites vous reformuler le texte par l'IA Lorsque le texte est trop compliqué à comprendre, cliquez simplement sur le bouton de la reformulation et l'intelligence artificielle vous proposera un texte plus court et plus simple. Essayez le maintenant !

Est-ce que tu veux que l'ordinateur te réécrive un texte compliqué en plus simple? Clique sur le bouton et il te donnera une version plus facile à lire. Tu veux essayer

Comment ça marche ?

Initialisation



L'utilisateur répond à quelques questions pour faire son profil.

Il fait ensuite quelques tests de lecture pendant quelques minutes

L'IA de Glaaster interprète les résultats des tests et le profil pour déterminer la bonne adaptation.

L'utilisateur peut reprendre la main si besoin sur les propositions de l'IA.

Usage au quotidien



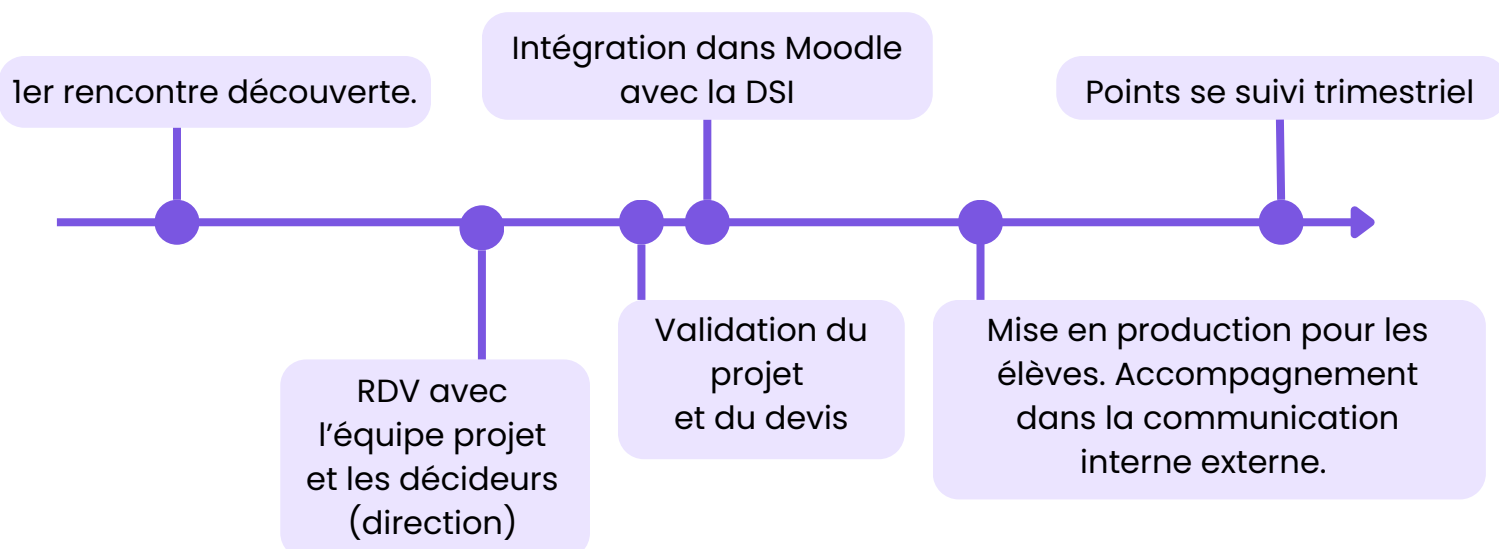
L'utilisateur dépose un document PDF, JPG ou PNG.

Le document est disponible sur la plateforme et le texte est extrait.

L'IA adapte graphiquement le texte, et permet la reformulation et la synthèse vocale.

Temporalité d'un projet Glaaster

1 mois en moyenne.



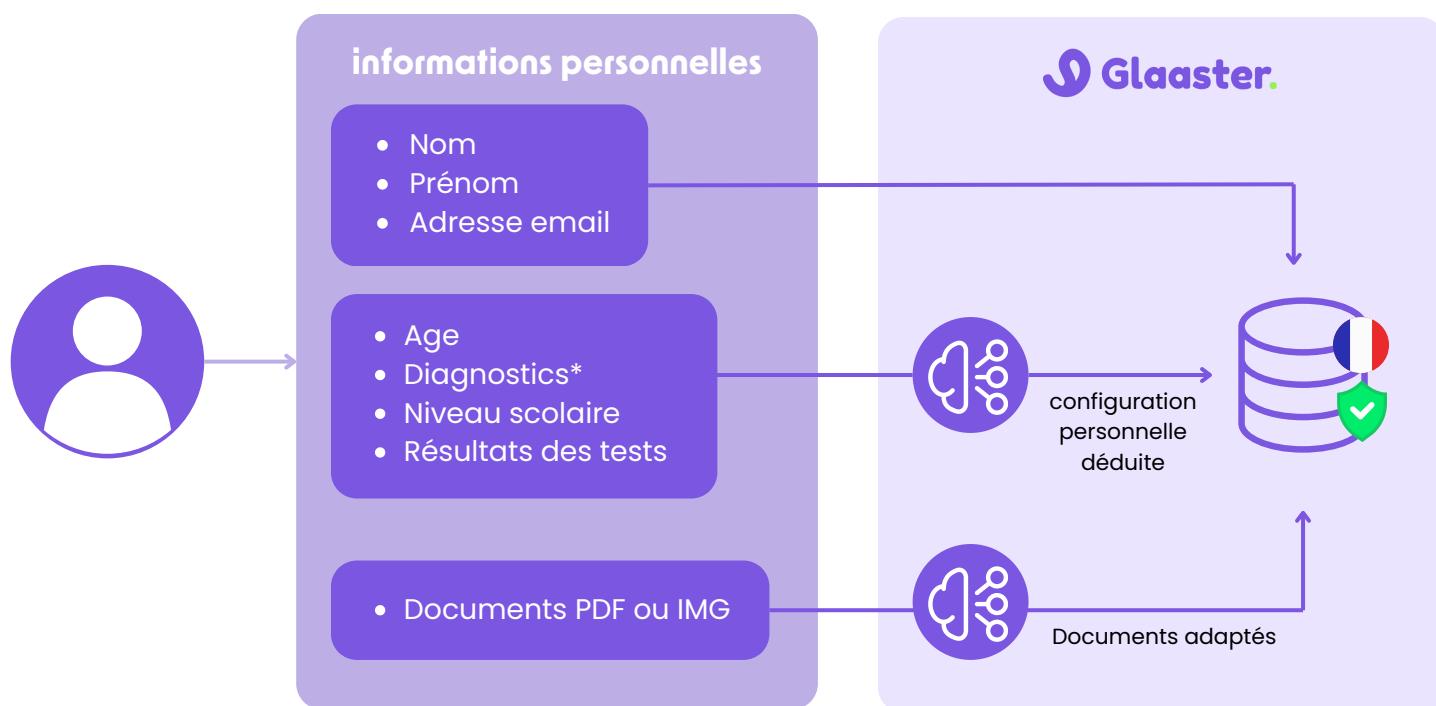
Informations sur la sécurité et les flux informatiques

L'hébergement se fait sur des serveurs français et certifiés de OVH Cloud



plus d'infos ici :
www.ovhcloud.com/fr/compliance/

Données impliquées dans la récolte



**auto déclaratif*

Les données collectées seront communiquées aux seuls destinataires suivants : Glaaster.

Les données sont conservées jusqu'à la suppression du compte de l'utilisateur, et au maximum sur la durée d'un an après la dernière connexion de l'utilisateur.

Conformément à la RGPD,

L'utilisateur peut accéder aux données le concernant, les rectifier, demander leur effacement ou exercer son droit à la limitation du traitement de ses données.

Il peut retirer à tout moment son consentement au traitement de ses données.

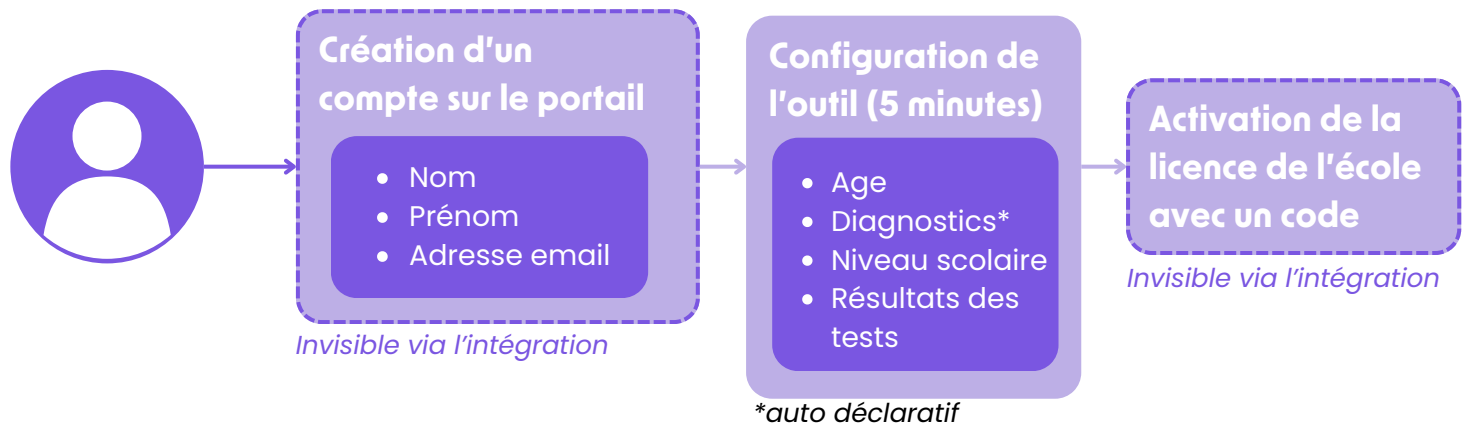
Il peut également s'opposer au traitement de ses données.

Déroulement d'un projet

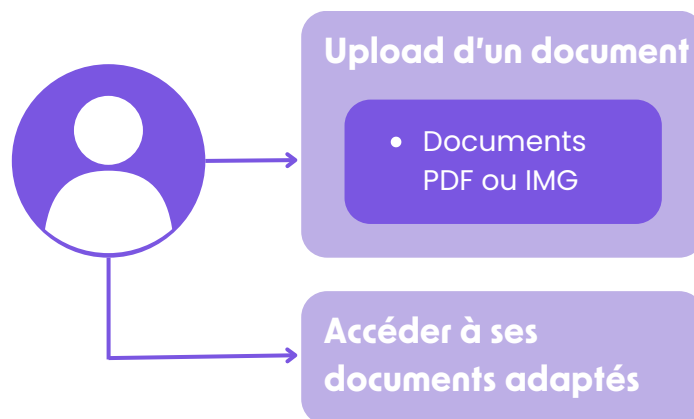
Intégration LMS (optionnelle, dépend du projet)



Initialisation :



Utilisation :



Un compte individuel par personne.

Un moteur d'IA individualisé, propre à chacun.

Usage illimité en termes de documents déposés et d'accès au fonctionnalités.

La gestion de la distribution des licences se fait par l'école ou directement grâce au pluggin Moodle.

Mention RGPD

Les informations recueillies lors du tunnel de calibration et lors de l'utilisation du logiciel Glaaster sont enregistrées dans un fichier informatisé par Glaaster, SIRET 95286299300013, 2 rue des Haudriettes 75003 Paris, contact@glaaster.com

Ces données servent au bon fonctionnement de l'application, l'authentification de l'utilisateur ainsi que l'entraînement des moteurs d'intelligence artificielle de Glaaster pour améliorer l'expérience de l'utilisateur.

La base légale du traitement est le consentement de l'utilisateur.

Les données collectées seront communiquées aux seuls destinataires suivants : Glaaster.

Les données sont conservées jusqu'à la suppression du compte de l'utilisateur, et au maximum sur la durée de l'engagement sans reconduction.

Les documents mis sur la plateforme sont conservés et supprimés de la même manière, ainsi que 3 jours supplémentaires en cas de suppression individuelle, pour permettre un retour en arrière.

L'utilisateur peut accéder aux données le concernant, les rectifier, demander leur effacement ou exercer son droit à la limitation du traitement de ses données.

Il peut retirer à tout moment son consentement au traitement de ses données.

Il peut également s'opposer au traitement de ses données.

Consultez le site cnil.fr pour plus d'informations sur les droits de l'utilisateur.

Pour exercer ces droits ou pour toute question sur le traitement de ses données dans ce dispositif, l'utilisateur est autonome pour le faire sur son espace personnel, mais peut aussi contacter Glaaster directement : contact@glaaster.com

S'il estime, après nous avoir contactés, que ses droits « Informatique et Libertés » ne sont pas respectés, il peut adresser une réclamation à la CNIL.

Information sur l'hébergeur des données

Les données, les fichiers informatiques, réseaux de neurones et sont intégralement hébergé chez l'hébergeur OVH Cloud. OVH Cloud est une société française, et les serveurs hébergeant Glaaster sont physiquement situés sur le sol français. Plus d'information sur les sécurités mises en place ici : www.ovhcloud.com/fr/compliance/.

Témoignages



Fabien Alix **PRO**

Chargé d'Etudes et Développement à l'AGEFIPH

"J'accorde tout mon soutien à Glaaster, qui répond à nos yeux à un vrai problème. L'AGEFIPH prend Glaaster en charge..."



45 minutes gagnées
par jour



7/10

ont amélioré leurs
résultats scolaires



Pascal VERDENNE **PRO**

Professeur d'économie et référent handicap CFA Avignon

"Je vous confirme donc que le CFA d'Avignon sera prescripteur auprès de notre population d'AESH..."



86%

de satisfaction

*Étude menée
auprès de 140
utilisateurs de
Glaaster



Claire DESROCHES **PRO**

Responsable Diversité Egalité Inclusion CPE LYON

"Avec 29% de nos élèves déclarés en situation de handicap porteurs d'un trouble type DYS [...] Nous avons décidé de mettre en place cette solution pour l'intégrité de nos élèves"

Céline B.

Maman de Victor, 16 ans

"Les devoirs et l'école devenaient difficiles : fatigue, énervement, crises. Glaaster a facilité la lecture et la compréhension..."

Témoignages dans la presse



Témoignage d'un
utilisateur après
quelques semaines
d'utilisation.



Reportage dans un
collège utilisateur et
retour des collégiens
en live.



Reportage explicatif
de la solution, donné
par le laboratoire de
recherche en
neurosciences.



Longue interview
détaillée de
l'utilisation et des
bénéfices de Glaaster
par une utilisatrice.

Et plein d'autres encore...

